

東京2020大会カレンダー

日	月	火	水	木	金	土
7/4	5	6	7	8	9 ※7/9～都内初聖火リレー	10
11	12	13 ※選手村開村日	14	15	16	17
18	19	20	21	22 海の日	23 盆踊りの日 開会式	24 自転車競技
25 自転車競技	26 トライアスロン	27 トライアスロン	28	29	30	31 トライアスロン
8/1	2	3	4	5	6	7
8 山の日 閉会式	9 振替休日	10	11 ※開村日	12	13	14
15	16	17 ※選手村開村日	18	19	20 ※8/20～都内パラス聖火リレー	21
22	23	24 開会式	25	26	27	28 トライアスロン
29 トライアスロン	30	31	9/1	2	3	4
5 閉会式 マラソン	6	7	8 ※開村日	9	10	11

オリンピック
2021年7月23日～8月8日

パラリンピック
2021年8月24日～9月5日

様々な交通対策が実施
される期間

☐ 【参考】都内の路上競技の開催日

TDM推進プロジェクト

2020TDM推進プロジェクトHPでは、大会期間中の交通対策の他、プロジェクト登録者に対して下記の情報を公開しています。また、メルマガでの情報提供なども行っています。(無料)

- ▶大会輸送影響度マップ
- ▶所要時間・経路探索システム



詳細はこちら



東京都ポータルサイト

聖火リレーや大会の観戦情報、新型コロナウイルス感染症対策などの情報を、一元的に発信しているポータルサイトです。



詳細はこちら



2020物流TDM実行協議会が皆様の取組を支援します

- 個別相談や勉強会の実施 / ウェブセミナーの実施
- 物流効率化に係る取組の表彰・周知

2020物流TDM実行協議会とは

東京都が、中小企業等の物流対策促進を主な目的として発足した組織で、関係行政のほか、中小企業の関係団体、トラック協会などが参加しています。東京2020大会時、そして大会終了後もレガシーとして残すことができるような物流対策の周知と実施を目指します。

協議会では、事業者の皆様へ物流TDMに関する案内や相談等を行いながら、具体的な対応について検討・提案をしております。

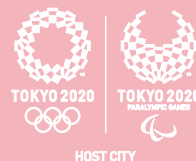
※TDMとは、交通需要抑制・分散・平準化を行う「交通需要マネジメント」を指します。

詳細はこちら

お問合せ・ご意見

2020物流TDM実行協議会事務局
Mail:info@tdm-logi-2020.Tokyo
FAX:03-6865-6094

物流TDM 検索



中小企業・商店街の皆様へ 大会に向けた準備を始めましょう



東京2020大会スケジュール

- ▶オリンピック競技大会 2021年7月23日(金・祝)～8月8日(日)
- ▶パラリンピック競技大会 2021年8月24日(火)～9月5日(日)



©Tokyo2020

大会期間中の交通対策について

オリンピック開閉会式の交通規制

開会式・閉会式当日は、神宮外苑周辺や青山通りをはじめ、オリンピックスタジアムや晴海選手村周辺、首都高速道路で交通規制が行われます。

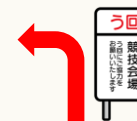


詳細はこちら



競技会場等周辺

進入禁止エリアや通行規制エリア、迂回エリアが設けられます。また大会関係車両専用レーンや優先レーン等が設置されます。



高速道路・一般道

高速道路の本線料金所での通行規制や、交通状況に応じた入口閉鎖などが実施されます。また一般道の一部でも信号調整等が実施されます。



首都高速道路の料金施策

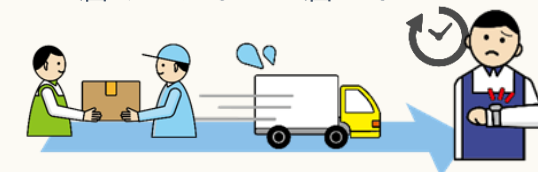
夜間の料金割引および日中時間帯の料金上乘せが実施されます。



事業者の皆様へ予想される影響

普段の配送や仕入れのルートが
通行できない・通行に時間がかかる

荷物が予定どおりに
届けられない・届かない



こうした影響を防ぐため、事前の対策をお願いします

対策は次のページへ



中小企業・商店街の皆様をお願いしたいこと

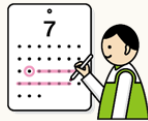
飲食店・小売店 / 卸売業者

詳細はこちら



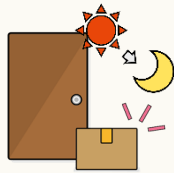
●複数日分の一括発注

大会期間中の配送頻度を減らすため、複数日分をまとめて発注するなど、発注回数を見直しをご検討ください。



●大会期間を避けた発注・納品

大会期間を避けた、事前・事後の発注と納品をご検討ください。荷物の遅延とそれに伴う在庫切れを防ぐことが期待できます。

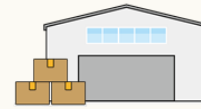


●柔軟な受取方法の検討

混雑時間を避けた時間帯（深夜や早朝）の納品や置き配に対応したり、近隣の店舗や事業者と協力して共同配送スペースを設けることで、大会期間中のスムーズな荷物の受取りが期待できます。

製造業・メーカー

詳細はこちら



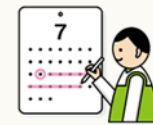
●複数日分の一括発注への対応

大会期間中における小口発注を見直すとともに、納品先からの一括発注の受入体制をご検討ください。



●他社・他品目との共同配送

他社との協力体制の確保や他品目との共同配送の調整をご検討ください。配送回数の削減が期待できます。



●大会期間を避けた発注・納品

大会期間を避けた事前・事後の発注と納品をご検討ください。荷物の遅延とそれに伴う在庫切れを防ぐことが期待できます。



●納品・調達量の調整

輸送回数削減のため、頻繁な小口発注を見直し、納品量と調達量の集約についてご検討ください。

運輸業者

詳細はこちら



●配送ルート最適化

大会輸送影響度マップや所要時間・経路探索システムを活用し、大会期間中の混雑ルートや混雑時間を避けた配送ルートをご検討ください。



●柔軟な配送方法の検討

店舗や宅配ボックスでの受け取りシステムの拡充や、店舗等への置き配などの対応をご検討ください。配送頻度の抑制と再配達負担を軽減させることが期待できます。

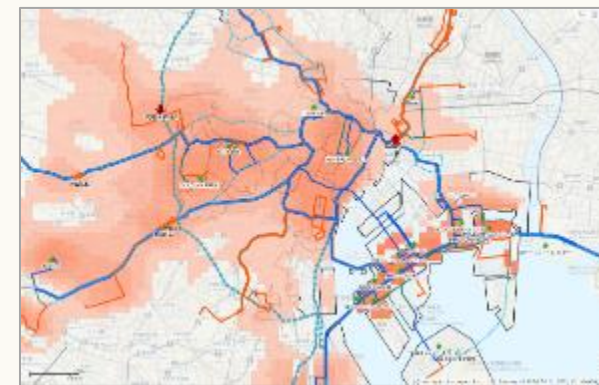
大会期間中の情報提供

詳細はこちら



大会輸送の円滑化と経済活動や都市活動の両立を図るため、東京都では、TDM推進プロジェクト登録者に向けた情報提供を行っています。混雑緩和の取組にぜひご活用ください！

●大会輸送影響度マップ



大会期間中、TDM（交通需要マネジメント）による交通量低減に向けた対策等を行わない場合、道路や鉄道がどの程度混雑するかを視覚的に確認することができます。

●所要時間・経路探索システム



出発地と到着地を指定して、大会期間中の想定所要時間や迂回路を検索することができます。（2020TDM推進プロジェクト登録者専用）

2020物流TDM実行協議会からの支援

個別相談等の実施＜無料＞

専門家が事業内容に応じて、対象となる助成制度の紹介や配送コストの削減方法、他社との効果的な調整方法等を個別にコンサルティングします。

また、各商店街のエリアや特性を考慮した勉強会も行っています。